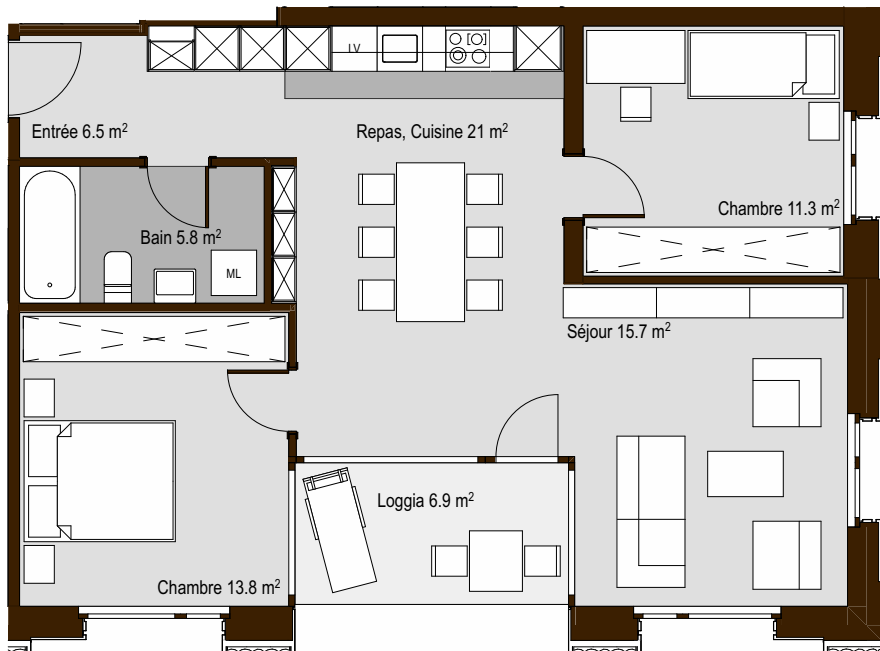


# L'ILOT DU LEMAN | B207 (2ème étage)

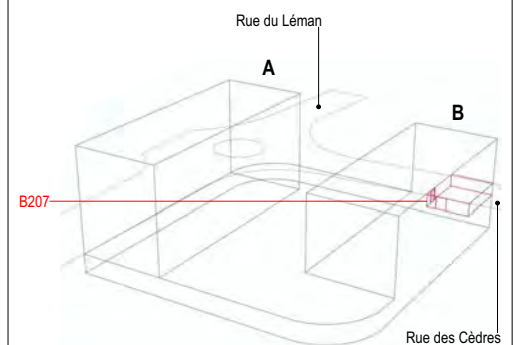
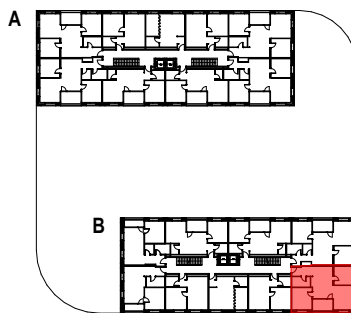


## Appartement 3 pièces 1/2

### Orientation Sud-Est

Surface brute: 89 m<sup>2</sup>  
 Surface brute loggia: 9 m<sup>2</sup>  
 Surface nette: 74.1 m<sup>2</sup>  
 Surface nette loggia: 6.9 m<sup>2</sup>

- Carrelage
- Parquet
- Dallage loggia



084 | L'ILOT DU LEMAN

Commune de Martigny | parcelle n°606 et 2'909

PDL | Plan de location

Appartement 3 pièces 1/2 | 2ème | immeuble B | Sud-Est

plan n° 084\_Plan de location n°10B

échelle 1:100

date 09.12.2020

dessin JM

mod -

**CPCV**

Rue de l'Avenir 11 | 1950 Sion  
 tél 027 327 32 16 | fax 027 327 32 81  
 Caisse de Pension de la Construction Valaisanne

**game coquoz**

Rue des Alpes 1 | 1920 Martigny  
 tél 027 722 31 16  
 info@gamecoquoz.ch | www.gamecoquoz.ch



**10B**