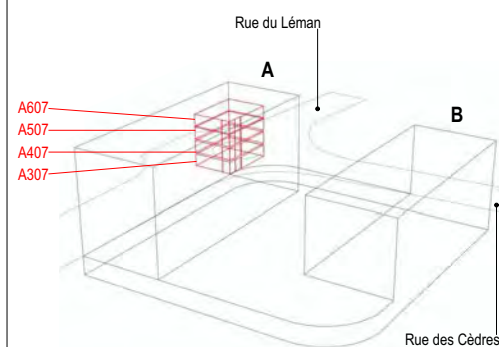
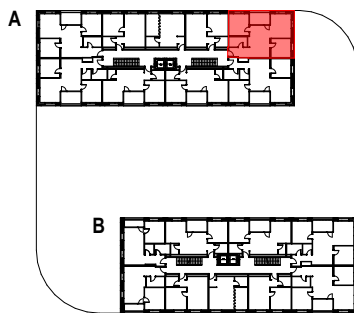


**Appartements 3 pièces 1/2**

**Orientation Nord-Est**

Surface brute: 89.2 m<sup>2</sup>  
 Surface brute loggia: 9 m<sup>2</sup>  
 Surface nette: 74.1 m<sup>2</sup>  
 Surface nette loggia: 7.8 m<sup>2</sup>

- Carrelage
- Parquet
- Dallage loggia



084 | L'ILOT DU LEMAN  
 Commune de Martigny | parcelle n°606 et 2'909

PDL | Plan de location  
 Appartements 3 pièces 1/2 | immeuble A | Nord-Est

plan n° 084\_Plan de location n°11A  
 échelle 1:100  
 date 09.12.2020  
 dessin JM  
 mod -



**CPCV**

Rue de l'Avenir 11 | 1950 Sion  
 tél 027 327 32 16 | fax 027 327 32 81  
 Caisse de Pension de la Construction Valaisanne

**game coquoz**

Rue des Alpes 1 | 1920 Martigny  
 tél 027 722 31 16  
 info@gamecoquoz.ch | www.gamecoquoz.ch

**11A**